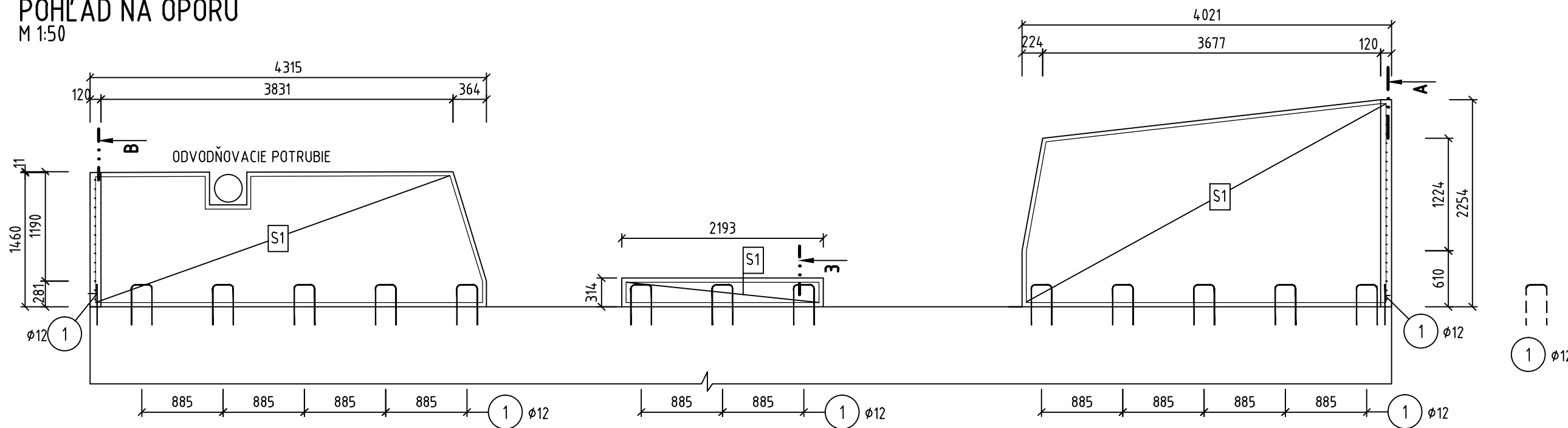
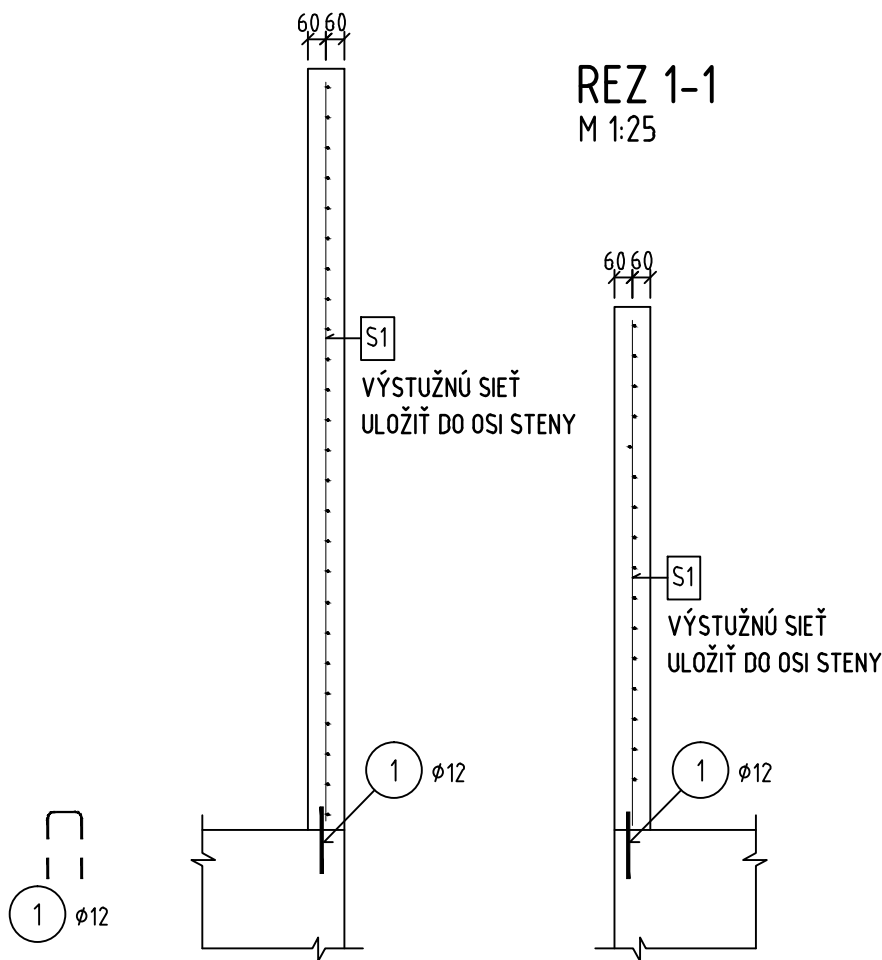


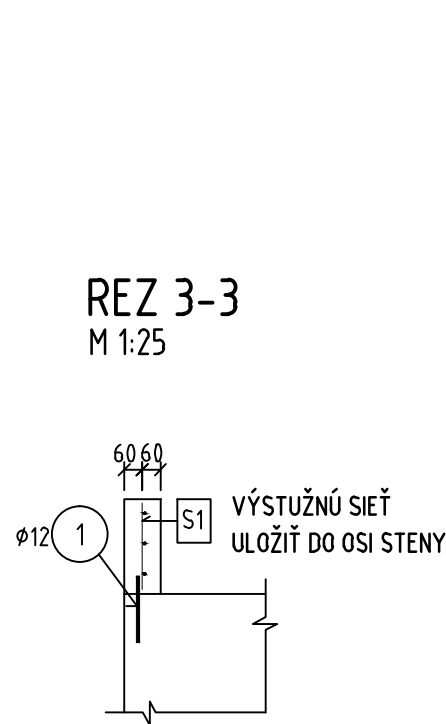
POHĽAD NA OPORU  
M 1:50



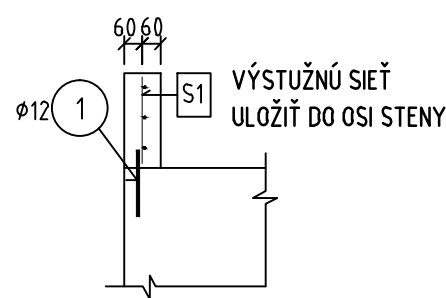
REZ 2-2  
M 1:25



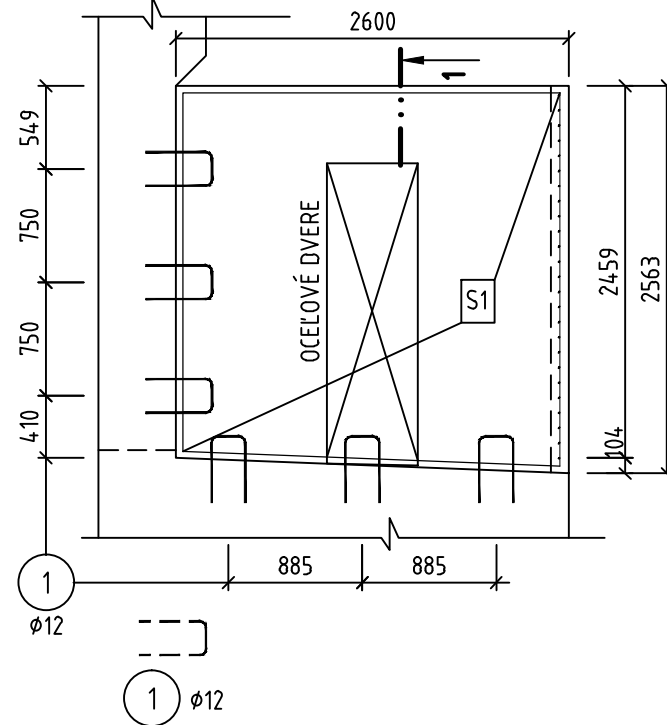
REZ 1-1  
M 1:25



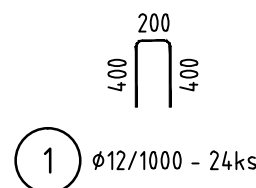
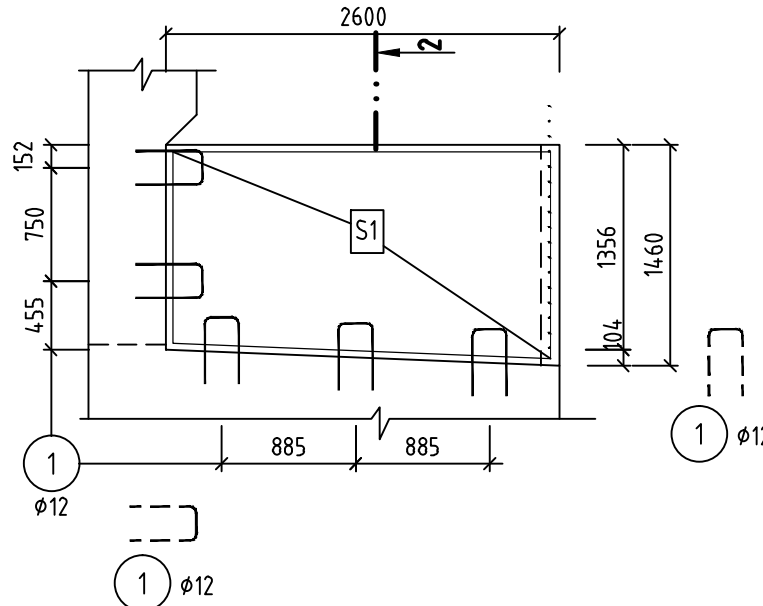
REZ 3-3  
M 1:25



REZ A-A  
M 1:50



REZ B-B  
M 1:50



VÝKAZ VÝSTUŽE

Číslo	Profil [mm]	Dĺžka [mm]	Ks	Dĺžka podľa $\phi$
1	12	1000	24	24.00
Celková dĺžka podľa $\phi$ [m]				24.00
Hmotnosť bežného metra [kg/m]				0.888
Hmotnosť podľa $\phi$ [kg]				21.31
Spolu [kg]				21.3

VÝKAZ VÝSTUŽNÝCH SIETÍ

Položka	Profil [mm]	Rozmer oka [mm]	Celková plocha [m <sup>2</sup> ]	Teoretická hmotnosť [kg/m <sup>2</sup> ]	Celková hmotnosť [kg]
S1	8	100/100	23,5	7,6	178,6
Celková hmotnosť zvaranej siete + 10% [kg]					196,5

CELKOVÝ POČET KRYCÍCH STIENOK = 2

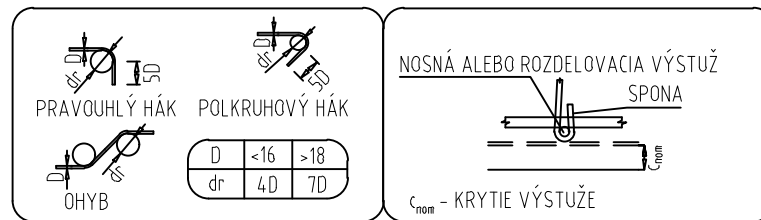
CELKOVÝ Hmotnosť výstuže = 2x(21.3+196.5) = 435.6kg

VÝKAZ OCEĽOVÝCH DVERÍ

TYP	POČET KUSOV
Oceľové dvere jednokrídlové, 600x1970	2

BETÓN C30/37-XC4, XD1, XF2(SK)-C10.4-Dmax16

VÝSTUŽ B500B



KRYTIE VÝSTUŽE:  
C<sub>nom</sub>=4.5 mm

VÝSTUŽ JE KÓTOVANÁ DO OSI

POZNÁMKY:

- VÝKRES PLATÍ PRE KRYCIU STENU OPORY 1 AJ 12
- V KRYCEJ STENE OPORY 12 NIE JE PRESTUP ODVODŇOVACIEHO POTRUBIA
- POHĽAD NA OPORU 1 JE ZRKADLOVO OTOČENÝ

OBJEDNÁVATEĽ



NÁRODNÁ DIAĽNIČNÁ SPOLOČNOSŤ

DOKUMENTÁCIA NA REALIZÁCIU STAVBY  
218-00

ZÁKAZKA <b>DIAĽNIČNÝ PRIVÁDZAČ LIETAVSKÁ LÚČKA - ŽILINA I. ETAPA km 0,0 - 3,8</b>		<b>GC</b> GEOCONSULT	
ČASŤ STAVBY <b>218-00 MOST NA PRIVÁDZAČI V km 0,810</b>		MILETIČOVA 21, P.O. BOX 34 820 05 BRATISLAVA 25 TEL.: 02/5057 4703, FAX.: 02/5057 4798	
PRÍLOHA <b>KRYCIA STENA</b>		STUPEŇ DRS	ČÍSLO ZÁKAZKY 1347/1230
OBJEDNÁVATEĽ <b>NÁRODNÁ DIAĽNIČNÁ SPOLOČNOSŤ, a.s.</b>		OKRES ŽILINA	
HLAVNÝ INŽ. PROJ. Ing. Ondrej KUPČO		TECH. KONTROLA Ing. Andrej Pritula, PhD	SÚRADNICOVÝ SYSTÉM JTSK
ZODP. PROJ. Ing. Dušan Ďuriš, PhD		VYPRACOVAL Ing. Dušan Ďuriš, PhD	VÝŠKOVÝ SYSTÉM BpV
DÁTUM 05.2015		FORMÁT 4x A4	MIERKA 1:50,25
		ČÍSLO PRÍLOHY 10.10	SÚPRAVA